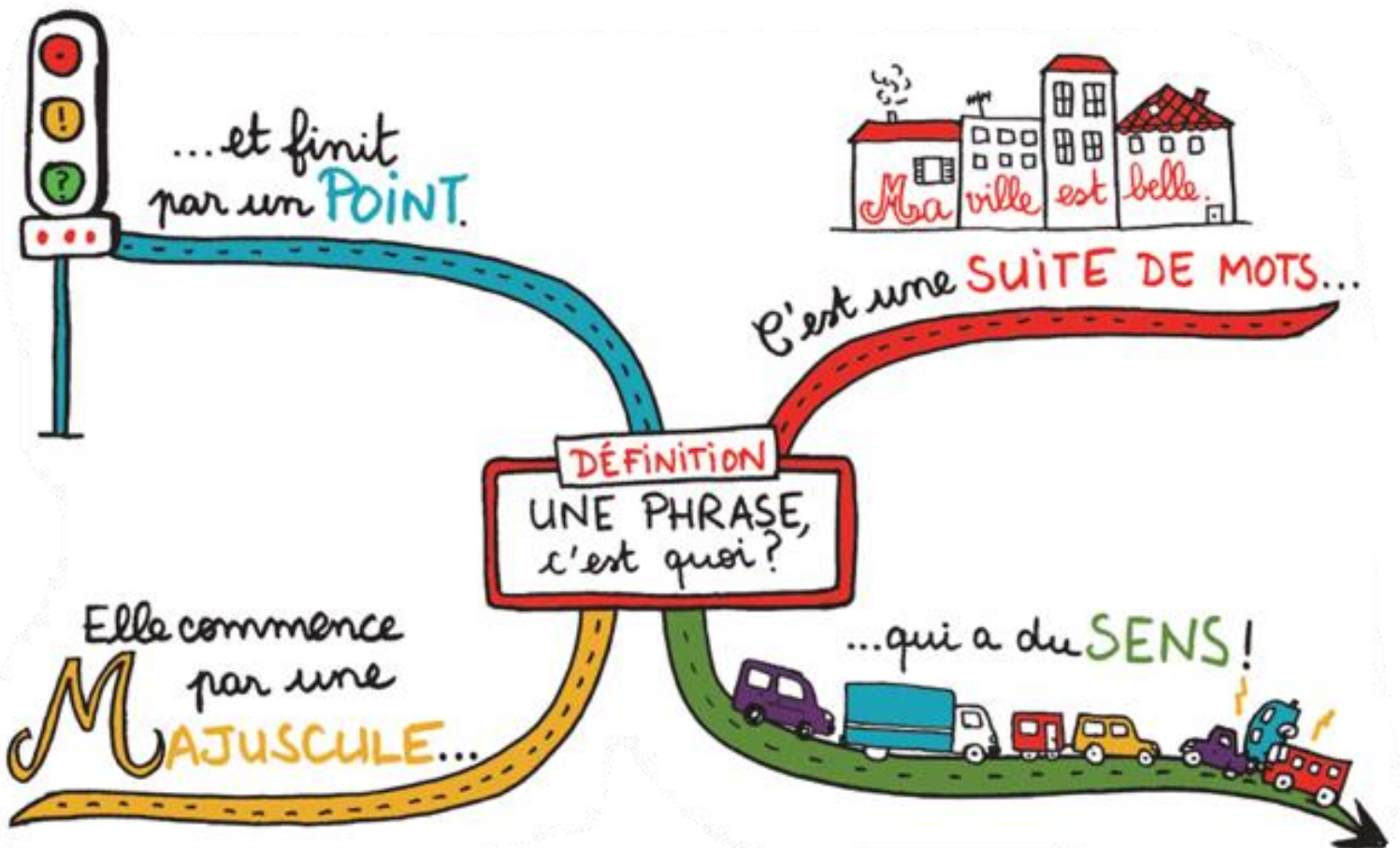


# RAPPEL avant le devoir

La phrase est un groupe **de mots** qui a du **sens**.

Elle commence par **une majuscule** et se termine par **un point**.

Elle peut être de longueurs différentes.





# La phrase simple ...

## ➔ Cap sur les exercices

**1** Parmi ces quatre phrases, une seule est vraiment correcte. **Laquelle ?**

n° \_\_\_\_\_

- 1) Je suis très bien tout seul dans mon chapeau.
- 2) Le prince de Motordu menait la belle vie.
- 3) Le prince vivait à la campagne
- 4) le menu était copieux.

**2** **Remets** les mots dans l'ordre pour former une phrase correcte.

a) prince / campagne / Le / vivait / à / la /

\_\_\_\_\_

b) dimanche / à / invitait / amis / ses / Le / il / déjeuner /

\_\_\_\_\_

c) ne / s'ennuyait / Le / Motordu / de / prince / jamais /

\_\_\_\_\_

**3** **Entoure** les lettres qui devraient être écrites en majuscule.

un jour, on le voyait mener paître son troupeau de moutons. le lendemain,  
on pouvait l'admirer filant comme le vent sur son râteau à voiles.  
et quand le dimanche arrivait, il invitait ses amis à déjeuner.



**4** **Sépare** les mots d'un trait vertical puis **recopie** la phrase correctement.

Situvenaisàtombermalade, quiterepasseraittonlinge ?

\_\_\_\_\_

